

UNA AVENTURA  
PARA CICLISTAS  
DE IDA Y VUELTA

HAZLO  
TU  
MISMO

3



QUIQUE

MARTA

ARTURO

FÉLIX

LAURA

¡SÍ,  
"PORFA".  
DINOS QUÉ ES

PERO BUENO,  
MARTA ¿QUÉ ES  
ESO QUE LEES CON  
TANTO INTERÉS?

YA ESTÁN  
ESOS PESADOS  
CON SUS TONTERÍAS

JA, JA,  
SE VAN A  
ENTERAR

MIRAD, ES  
UN CÓMIC DEL





NOS ENSEÑA A CIRCULAR EN BICICLETA. VENID Y LO VEMOS TODOS JUNTOS



¡ANDA! PERO SI LOS PROTAGONISTAS SOMOS NOSOTROS

A VER, A VER

¡AHÍ VA! ¡QUÉ GUAY!

# Una aventura para ciclistas de ida y vuelta



ANTES DE EN TU BICI MONTAR

EL CASCO TE TIENES QUE PLANTAR

SIEMPRE DEL DERECHO. NUNCA DEL REVÉS...

EN LA PEROLA TE LO HAS DE PONER

BIEN ABROCHADA LA CORREA DEBES TENER

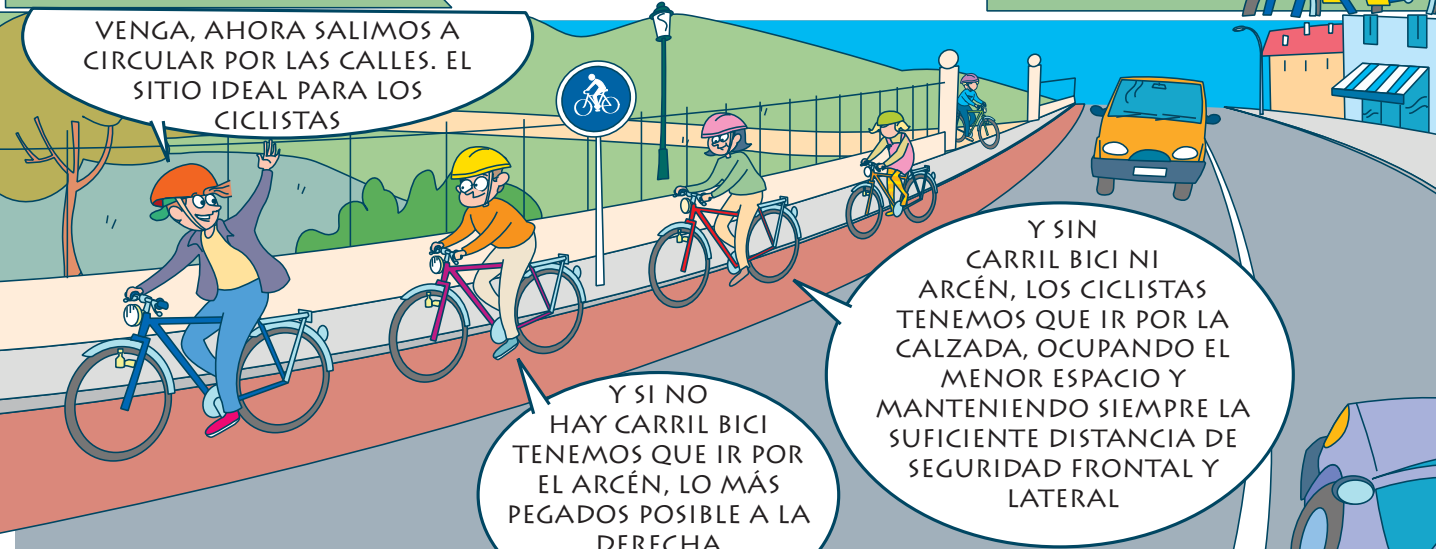
Y AHORA VAMOS A VER COMO SE DEBE CIRCULAR



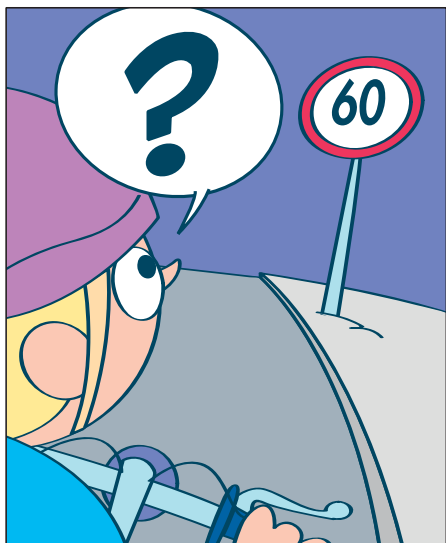
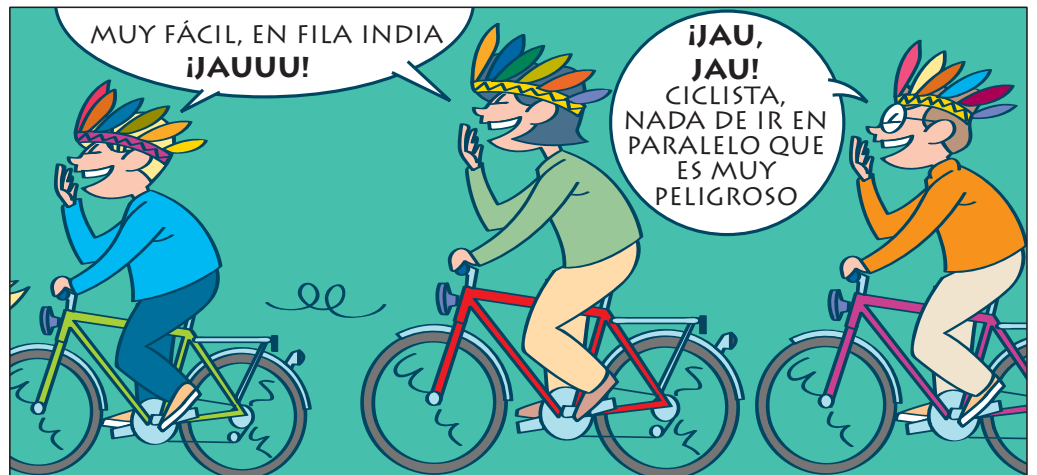
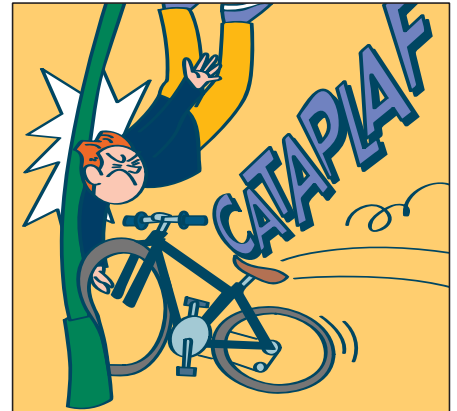
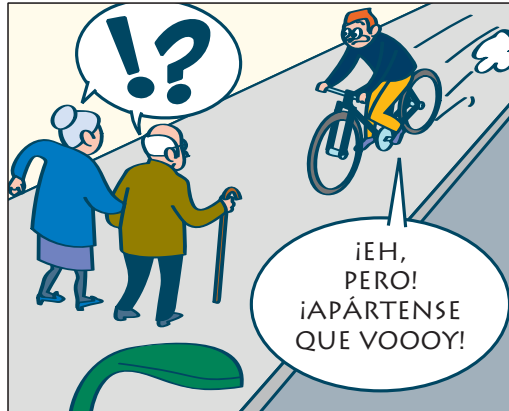
NO OLVIDÉIS LUCES Y REFLECTANTES, QUE TAN IMPORTANTE ES VER COMO SER VISTOS



ALLÁ VAN. COJAMOS LAS BICIS Y VAMOS A POR ELLOS



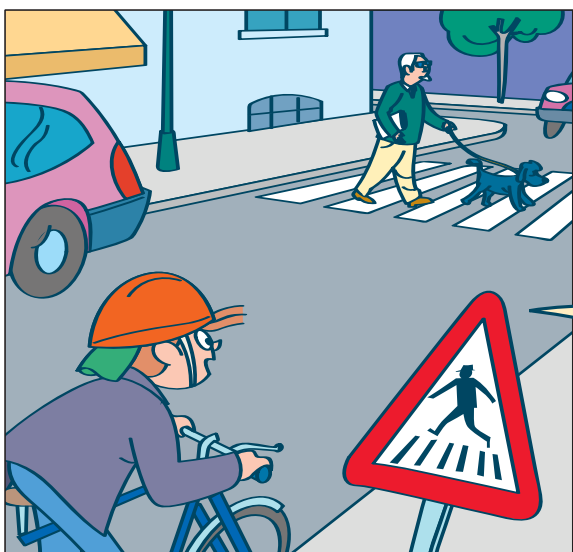




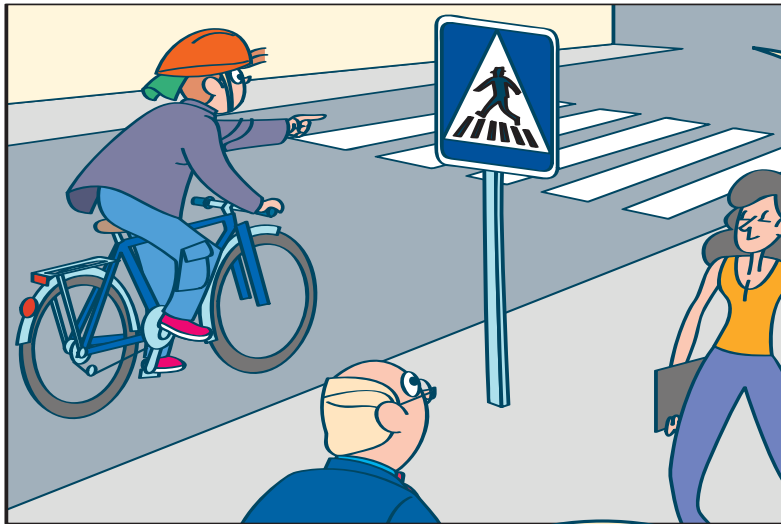


**L**AS REDONDAS CON EL BORDE ROJO SIRVEN PARA PROHIBIR Y CON EL FONDO AZUL PARA OBLIGAR. ÉSTA SEÑAL, POR EJEMPLO, ES ESPECÍFICA PARA NOSOTROS YA QUE **PROHIBE LA CIRCULACIÓN A LAS BICICLETAS**

**Y** ÉSTA OBLIGA A SEGUIR RECTO. ES LA SEÑAL DE DIRECCIÓN OBLIGATORIA.



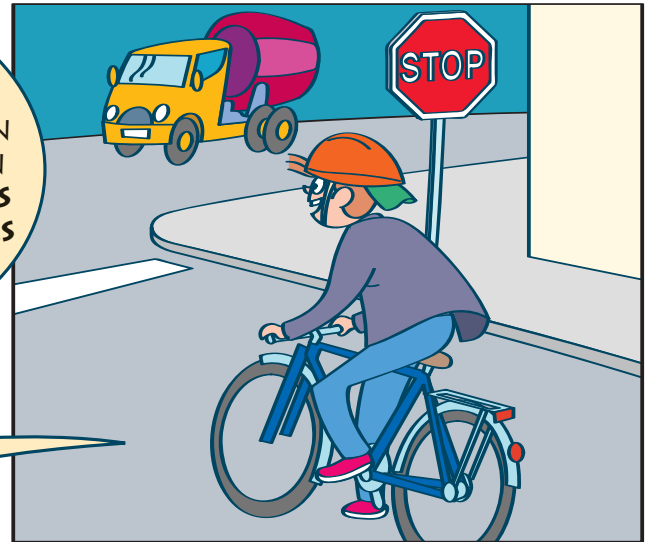
**L**AS TRIANGULARES **ADVIERTEN DE UN PELIGRO**. TIENEN UN BORDE ROJO Y FONDO BLANCO. POR EJEMPLO, ÉSTA SEÑAL TRIANGULAR AVISA DEL PELIGRO DE UN PASO DE PEATONES. **CADA SILUETA QUE LLEVE EN SU INTERIOR EXPRESA UN PELIGRO**



**Y LAS RECTANGULARES O CUADRADAS SIRVEN PARA INFORMAR Y PARA ORIENTAR. POR EJEMPLO, ÉSTA SEÑAL RECTANGULAR SIRVE PARA ADVERTIR DE LA SITUACIÓN DE UN PASO DE PEATONES**

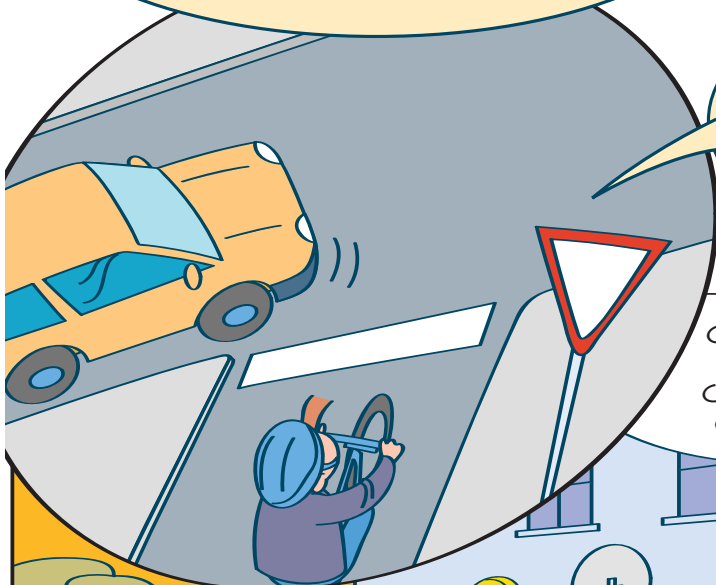


**ADEMÁS DE REDONDAS, CUADRADAS Y RECTANGULARES, EXISTEN OTRAS DOS SEÑALES CON FORMA DISTINTA. AMBAS HACEN REFERENCIA A LAS DETENCIONES EN LAS INTERSECCIONES**

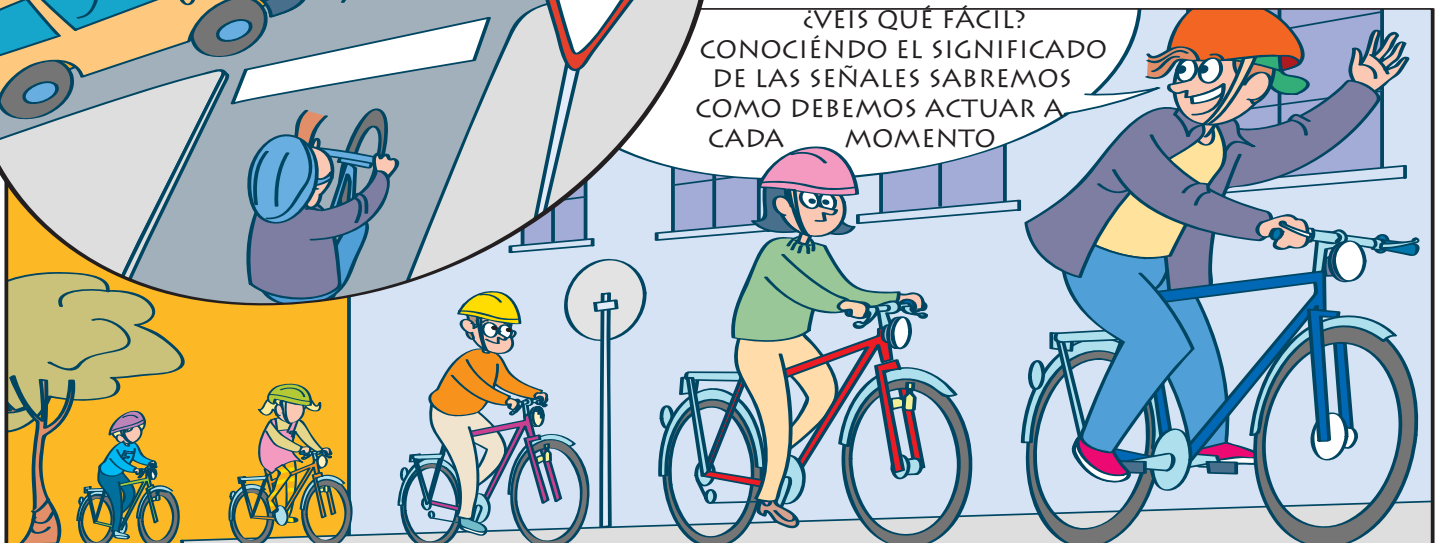


**LA SEÑAL DE STOP OBLIGA A DETENER TOTALMENTE EL VEHÍCULO A LA ALTURA DE LA RAYA BLANCA EN LAS INTERSECCIONES Y A CEDER EL PASO A LOS VEHÍCULOS QUE VENGAN POR LA OTRA VÍA**

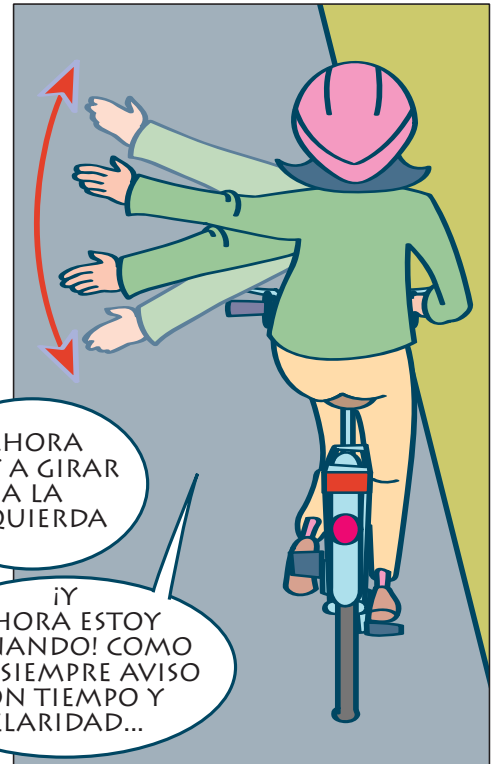
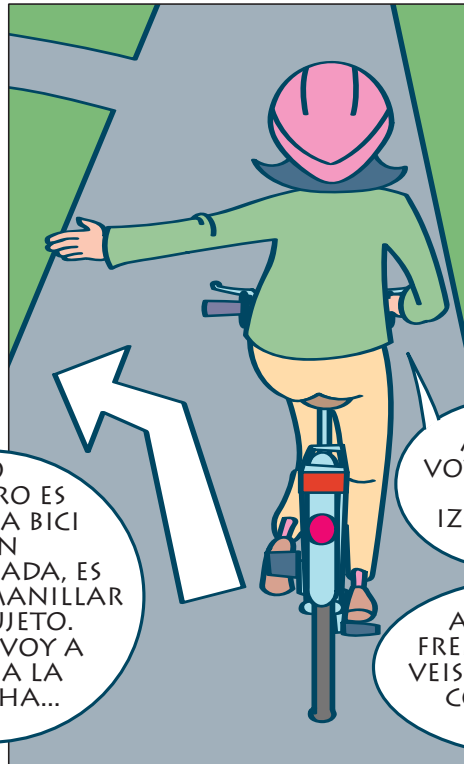
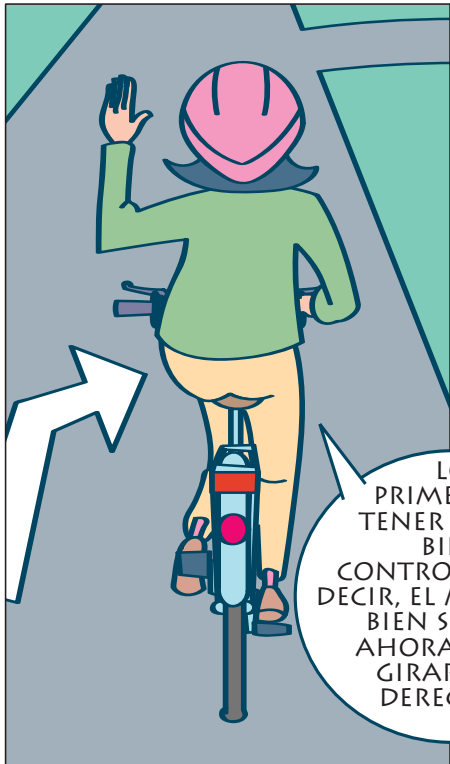
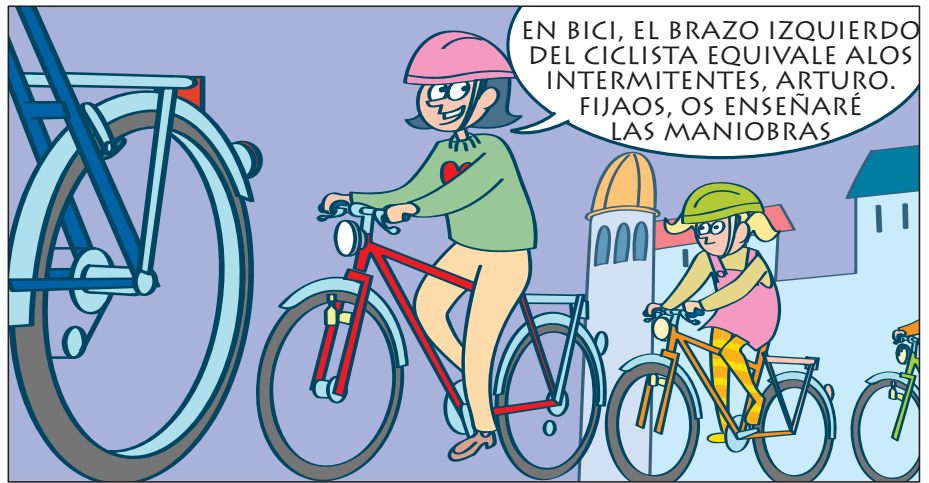
**Y LA SEÑAL DE CEDA EL PASO QUE, AUNQUE TAMBIÉN ES TRIANGULAR, APARECE AL REVÉS QUE LAS SEÑALES DE PELIGRO. OBLIGA A CEDER EL PASO CUANDO OTRO VEHÍCULO SE APROXIMA A LA INTERSECCIÓN**



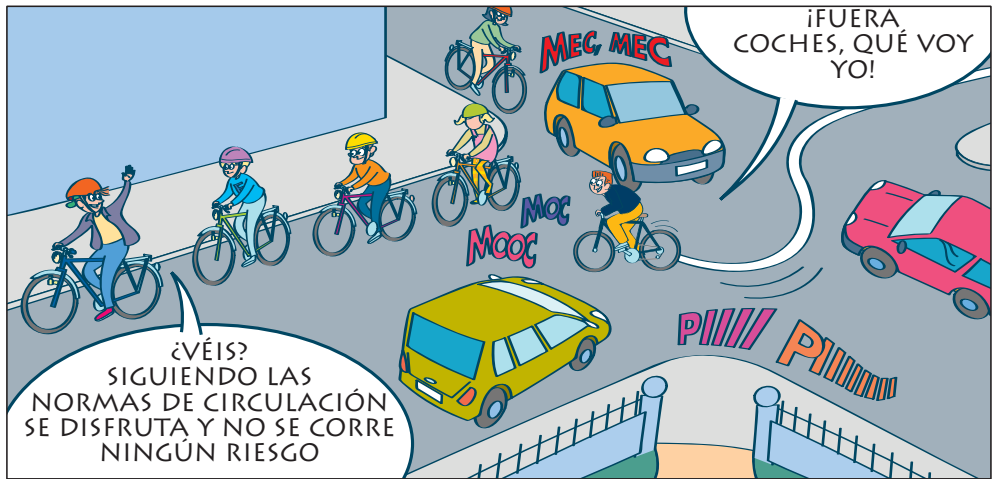
**¿VEIS QUÉ FÁCIL? CONOCIENDO EL SIGNIFICADO DE LAS SEÑALES SABREMOS COMO DEBEMOS ACTUAR A CADA MOMENTO**

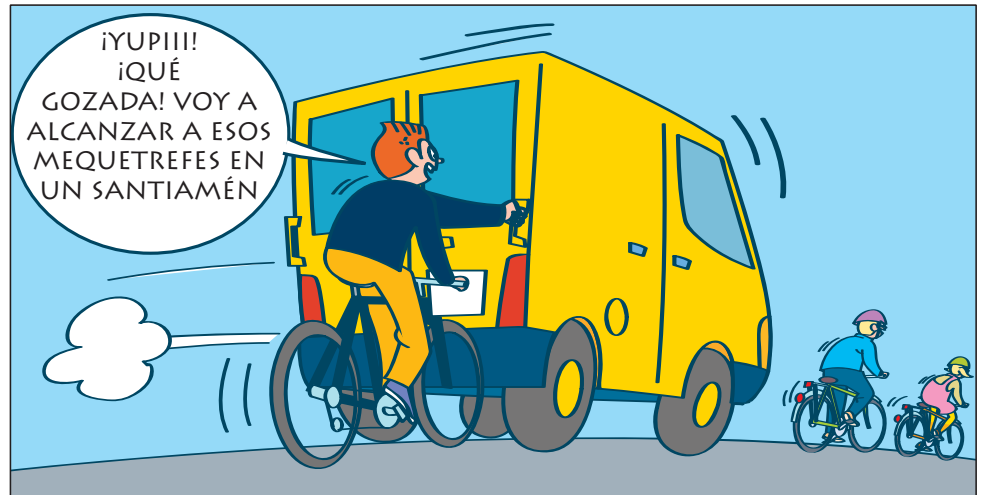


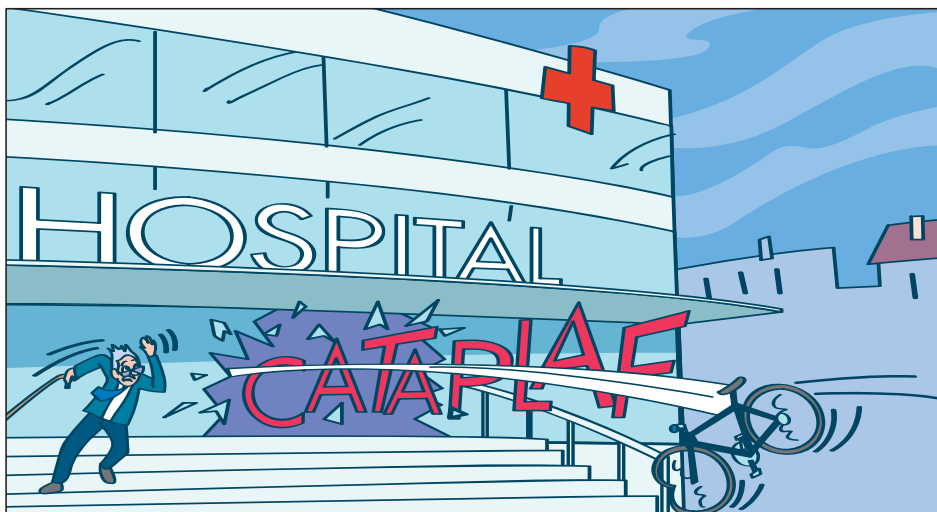
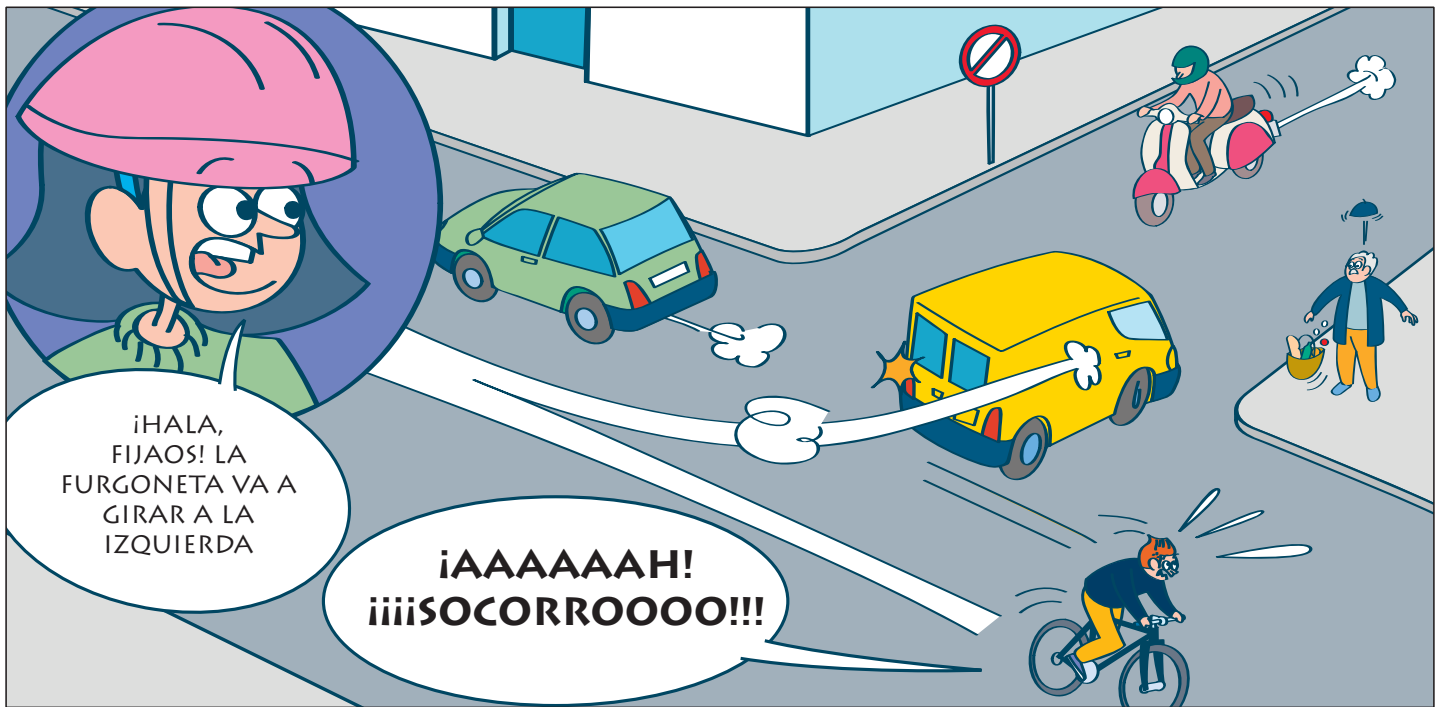




















Y YA SABES, IMPRUDENCIO. NO HAGAS HONOR A TU NOMBRE Y RESPETA LAS SEÑALES, ¿EH?

ESTÁ BIEN, LAURA. TE PROMETO QUE LO HARÉ.

JA, JA, JA

¡QUÉ DIVER! ¡LA SEGURIDAD VIAL ES GUAY!

ÉSTA LAURA NOS HA SALIDO UNA PROFESORA DE PRIMERA...

FIN

Deja correr tu imaginación y crea tu propio comic.  
Te toca a ti inventar

